

**第 2 0 回**

**浜坂町・温泉町**

**合 併 協 議 会**

**平成 1 7 年 8 月 4 日 (木)**

**浜坂町・温泉町合併協議会**

## 第 2 0 回 浜 坂 町 ・ 温 泉 町 合 併 協 議 会 次 第

日 時 平成 1 7 年 8 月 4 日 ( 木 ) 1 9 : 3 0 ~  
場 所 浜坂町多目的集会施設 2階ホール

1 開 会

2 会長挨拶

3 会議録署名委員の指名

\_\_\_\_\_  
\_\_\_\_\_

4 議 題

( 1 ) 報告事項

報告第 4 3 号 ( 継続 )  
報告第 4 5 号

新町の行政組織について  
平成 1 7 年度浜坂町・温泉町合併協議会補正予算 ( 第 1  
号 ) について

5 そ の 他

6 閉 会

# 会 議 資 料

## 資 料 索 引

報告第43号(継続)	新町の行政組織について	P 1 ~ P 3
報告第45号	平成17年度浜坂町・温泉町合併協議会補正予算 (第1号)について	P 4 ~ P 1 0

報告第43号(継続)

新町の行政組織について

新町の行政組織について報告する。

平成17年8月4日報告

浜坂町・温泉町合併協議会

会長 陰山 毅

新町の行政組織について

新町の行政組織について、別紙のとおり報告する。

平成 年 月 日承認

## 新町の行政組織について

新町の行政組織については、合併協議会で確認された方針に基づき、次のとおり基本的な体制案をまとめたので報告致します。

### 記

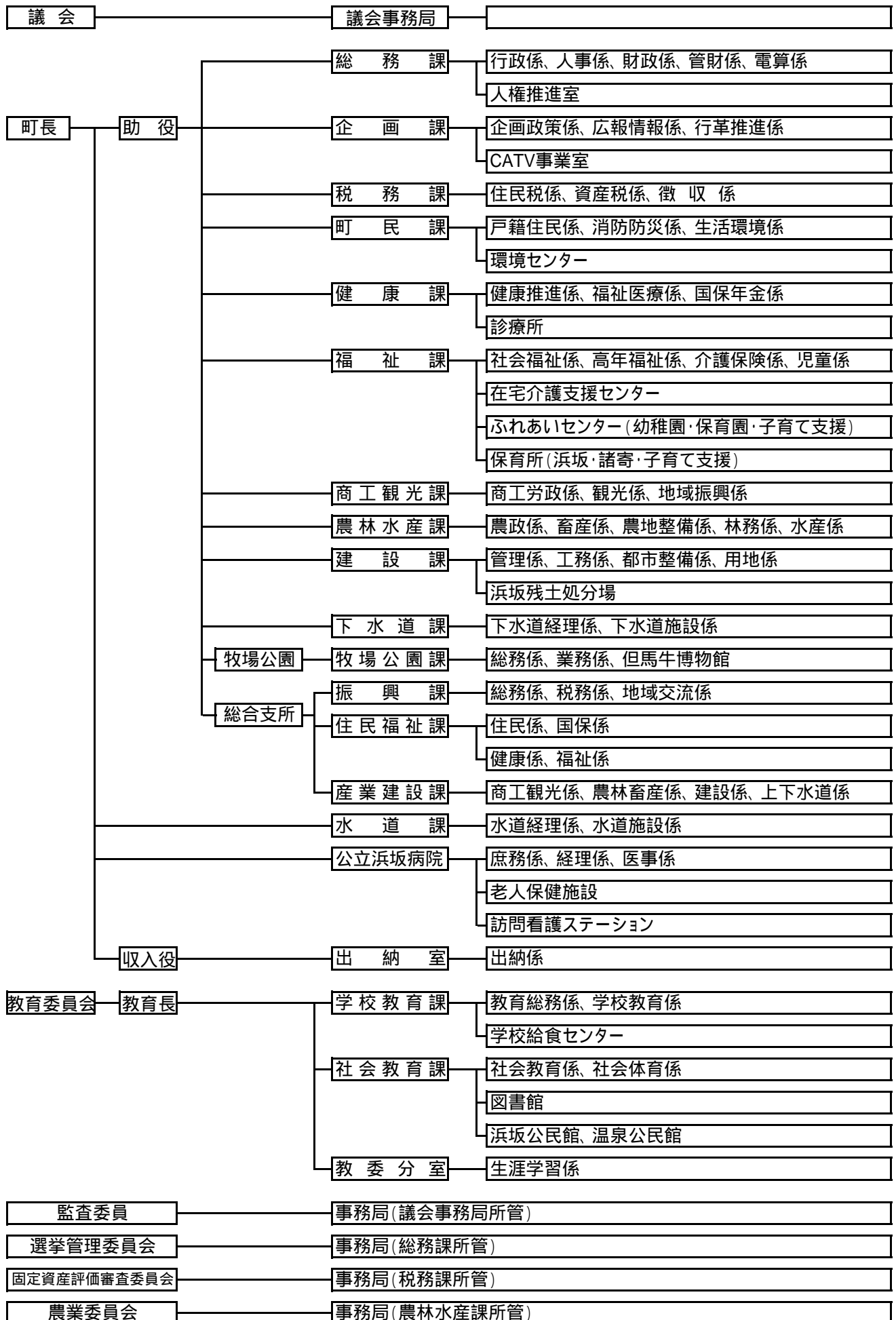
#### 1 合併協議会で確認された方針

- (1) 住民サービスの低下をきたすことのない組織・機構
- (2) 住民にわかりやすく利用しやすい簡素で効率的な組織・機構
- (3) 地方分権や新たな課題に即応できる組織・機構
- (4) 新町まちづくり計画の実現が円滑に遂行できる組織・機構
- (5) 責任の所在が明確で、的確な危機管理が行える組織・機構

#### 2 新町の組織体制

新町は課制とし、本庁に町長部局 11 課・1 室、教育委員会 2 課、議会及び農業委員会事務局を置く。また総合支所には、本庁の課等から移譲する事務など住民生活に必要なサービス業務と地域振興等を担うため、町長部局 3 課及び教育委員会部局の分室を配置する。なお、牧場公園、公立浜坂病院などの出先機関や施設は、現状のまま設置する。

新町事務組織図(案)



報告第45号

平成17年度浜坂町・温泉町合併協議会補正予算（第1号）について

平成17年度浜坂町・温泉町合併協議会補正予算（第1号）について報告する。

平成17年8月4日報告

浜坂町・温泉町合併協議会

会長 陰山 毅

平成17年度浜坂町・温泉町合併協議会補正予算（第1号）について

平成17年度浜坂町・温泉町合併協議会補正予算（第1号）について報告する。

平成 年 月 日承認

平成17年度

浜坂町・温泉町合併協議会  
補正予算書（第1号）

浜坂町・温泉町合併協議会



## 平成17年度 浜坂町・温泉町合併協議会補正予算（第1号）

平成17年度浜坂町・温泉町合併協議会補正予算（第1号）は、次に定めるところによる。

（歳入歳出予算の補正）

第1条 歳入歳出予算の補正の款項の区分及び当該区分ごとの金額並びに補正後の歳入歳出予算の金額は、  
「第1表 歳入歳出予算補正」による。

平成17年 8 月 4 日

浜坂町・温泉町合併協議会 会長 陰山 毅

第1表 歳入歳出予算補正

歳入

(単位：千円)

款	項	補正前の額	補正額	計
1 分担金及び負担金		8,430	1,530	6,900
	1 負担金	8,430	1,530	6,900
2 繰越金		1	1,530	1,531
	1 繰越金	1	1,530	1,531
歳 入 合 計		8,433	0	8,433

# 予算に関する説明書

## 歳入歳出補正予算事項別明細書

### 1 総括

(歳入)

(単位：千円)

款	補正前の予算額	補正予算額	計
1 分担金及び負担金	8,430	1,530	6,900
2 繰越金	1	1,530	1,531
歳入合計	8,433	0	8,433

## 2 歳入

### 第1款 分担金及び負担金

(単位：千円)

項	目	補正前 の額	補正額	計	節		説 明
					区 分	金額	
1 負担金		8,430	1,530	6,900			
	1 負担金	8,430	1,530	6,900	1 町負担金	1,530	町負担金 1,530 浜坂町 765 温泉町 765
計		8,430	1,530	6,900			

### 第2款 繰越金

(単位：千円)

項	目	補正前 の額	補正額	計	節		説 明
					区 分	金額	
1 繰越金		1	1,530	1,531			
	1 繰越金	1	1,530	1,531	1 前年度繰越金	1,530	前年度繰越金
計		1	1,530	1,531			